

# Berechtigungsworkflow



Produktinformation

## User Access Management auf Lotus Notes-Basis

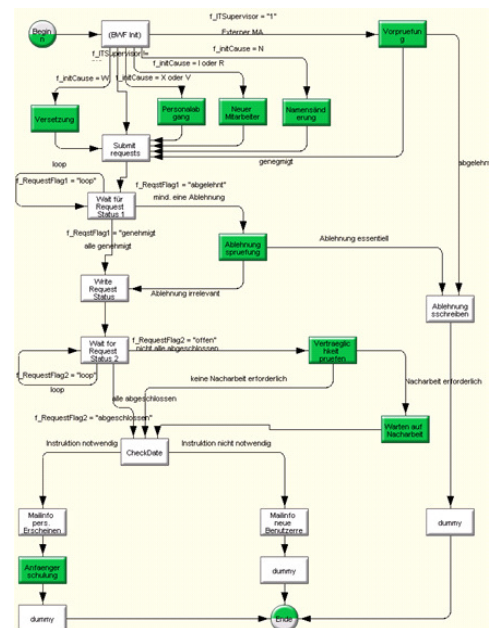
Jedem Unternehmen liegt eine Rechteverwaltung zu Grunde, die die Befugnisse einzelner Personen oder Funktionen in einer Organisation regelt, und je komplexer die Organisationsstruktur, desto komplexer die Handhabung dieser Befugnisse. Der GIS Berechtigungsworkflow unterstützt Sie bei allen Prozessen der Berechtigungsvergabe, -pflege und -steuerung und gewährleistet durch die hohe Transparenz der Rechtstruktur die Auskunftsfähigkeit bei Audits.

**ZIELGRUPPE/  
BRANCHE**  
Branchenunabhängig

### Funktionsüberblick

- Systemübergreifende workflow-basierte Verwaltung von Zugriffsrechten für interne und externe Mitarbeiter, die die Neuanlage, Änderung und Löschung von Rechten ermöglicht.
- Erhöhte Ablaufsicherheit und Transparenz:
  - Anzeige des persönlichen Verantwortungsbereichs für Vorgesetzte
  - Anzeige aktueller Rechte von Benutzern
  - Anzeige aktueller Anträge für Benutzer
- Integration vorhandener Nutzerverwaltungen:  
Import von Benutzerdaten aus SAP oder HR-Systemen in Benutzerdatenbank möglich.
- Bei periodischem Benutzerdaten-Import aus externen Quellen werden automatisch aktuelle Änderungsübersichten generiert.

- Benutzer-Datenbank ist manuell erweiterbar.
- Umfangreicher Katalog mit standardisierten Rechten, der individuelle Ausprägungen zulässt.
- Neuanlage oder Änderung von Benutzerrechten
  - über Auswahl aus Berechtigungs-Katalog, ggf. mit weiteren Spezifikationen
  - auf Basis von Berechtigungen bestehender Benutzer.
- Komfortables Ändern von Rechten per Drag&Drop.
- Rechteänderungen werden als „Paket“ aus Einzelrechten gesteuert, um Inkonsistenzen vorzubeugen.
- Automatisierte Änderungsanträge bei definierten Use Cases mit Einbindung des Genehmigers und Bearbeiters:
  - bei Namensänderungen
  - bei Versetzungen
  - bei Personalabgängen
- Rechtevergabe an nicht-Personen-Ressourcen möglich (z.B. Sachressourcen).
- SOX Compliance.
- Unterstützung von Vertreterregelungen.



# Berechtigungsworkflow



Produktinformation

## Beschreibung

Mit der wachsenden Komplexität von Geschäftsprozessen nimmt auch die Komplexität bei der Verwaltung der benutzer-spezifischen Zugriffsrechte zu.

Dies gilt nicht nur für IT-Systeme, sondern für alle Bereiche eines Unternehmens, in denen die Ausübung einer Funktion an bestimmte Rechte gekoppelt ist.

Jede Veränderung in der Organisation zieht i.d.R. eine Veränderung von Zuständigkeiten nach sich und muss in allen beteiligten Systemen abgebildet werden.

Der GIS Berechtigungsworkflow erlaubt eine systemübergreifende Dokumentation von Zugriffsrechten, so dass man zu jeder Zeit einen Überblick über den aktuellen Berechtigungsstand aller Benutzer hat.

Diese zentrale Verwaltung von Benutzerrechten gewährleistet, dass beim Wechsel eines Mitarbeiters in eine andere Abteilung oder bei seinem Ausscheiden aus dem Unternehmen der Vorgesetzte einen Gesamtüberblick über seine Befugnisse hat und so in der Lage ist, seine Berechtigungen an Systemen und Ressourcen entsprechend anzupassen bzw. zu entfernen.

The screenshot shows a software interface with a table of users and a detailed view of permissions for a specific user.

Benutzertabelle	Rechteverwaltung																											
<ul style="list-style-type: none"><li>Meine Verantwortung</li><li>Aktive Benutzer (Liste)</li><li>Letzte Änderung d. Import</li><li>Aktive Benutzer</li><li>Alle Benutzer</li></ul> <p>Prüfdatum</p> <p>Hilfe</p> <p>Konfiguration</p> <p>Administration</p>	<table border="1"><thead><tr><th>Titel</th><th>Beschreibung</th><th>Ausgestaltung</th></tr></thead><tbody><tr><td>Netzwerkberechtigung 2</td><td>Zulassung auf Produktionsbereichebene</td><td>Produktionsbereich angeben → alle</td></tr><tr><td>Netzwerkberechtigung 2</td><td>Zulassung auf Produktionsbereichebene</td><td>Produktionsbereich angeben → alle außer Transport</td></tr><tr><td>Codekarte für Abteilungsräume</td><td>Ausgabe einer programmierbaren</td><td>Abteilungsbereiche angeben → alle</td></tr><tr><td>Schlüssel für Haupteingang</td><td>Bitte Schlüssel übergeben</td><td>(entf.)</td></tr><tr><td>Schutzbille regelmöb.</td><td>Eintrag in Wochen-Abonnement</td><td>(entf.)</td></tr><tr><td>Tausch</td><td>ermöglicht die Anmeldung am PC. Der Benutzer kann das</td><td>Test Input R → LapTop</td></tr><tr><td>PC-User</td><td></td><td>(entf.)</td></tr><tr><td>Karte (weiß)</td><td>Schlussekarte für das Gebäude</td><td></td></tr></tbody></table>	Titel	Beschreibung	Ausgestaltung	Netzwerkberechtigung 2	Zulassung auf Produktionsbereichebene	Produktionsbereich angeben → alle	Netzwerkberechtigung 2	Zulassung auf Produktionsbereichebene	Produktionsbereich angeben → alle außer Transport	Codekarte für Abteilungsräume	Ausgabe einer programmierbaren	Abteilungsbereiche angeben → alle	Schlüssel für Haupteingang	Bitte Schlüssel übergeben	(entf.)	Schutzbille regelmöb.	Eintrag in Wochen-Abonnement	(entf.)	Tausch	ermöglicht die Anmeldung am PC. Der Benutzer kann das	Test Input R → LapTop	PC-User		(entf.)	Karte (weiß)	Schlussekarte für das Gebäude	
Titel	Beschreibung	Ausgestaltung																										
Netzwerkberechtigung 2	Zulassung auf Produktionsbereichebene	Produktionsbereich angeben → alle																										
Netzwerkberechtigung 2	Zulassung auf Produktionsbereichebene	Produktionsbereich angeben → alle außer Transport																										
Codekarte für Abteilungsräume	Ausgabe einer programmierbaren	Abteilungsbereiche angeben → alle																										
Schlüssel für Haupteingang	Bitte Schlüssel übergeben	(entf.)																										
Schutzbille regelmöb.	Eintrag in Wochen-Abonnement	(entf.)																										
Tausch	ermöglicht die Anmeldung am PC. Der Benutzer kann das	Test Input R → LapTop																										
PC-User		(entf.)																										
Karte (weiß)	Schlussekarte für das Gebäude																											

Damit wird einerseits sichergestellt, dass jeder Benutzer schnell und unkompliziert genau die Rechte erhält, die er in seiner aktuellen Funktion benötigt, und andererseits unberechtigter Zugriff unterbunden.

Vorhandene Nutzerverwaltungen aus HR-Systemen oder SAP können einmalig oder periodisch in die Benutzer-Datenbank importiert und bei Bedarf manuell ergänzt werden.

Dieser Benutzer-Pool bildet gemeinsam mit dem Berechtigungskatalog die Basis für eine unkomplizierte, schnell abzuwickelnde und umfassende individuelle Rechtevergabe.

Eine weitgehende Automatisierung und Standardisierung von Genehmigungsprozessen und Informationsabläufen garantiert die Nachvollziehbarkeit aller Vorgänge.

Mit GIS Berechtigungsworkflow erreichen Sie eine umfassende Transparenz und Konsistenz beim Handling von Benutzerberechtigungen und sichern auf diese Weise die Einhaltung von Security Policies.

## Systemvoraussetzungen

Lotus Notes und  
Lotus Domino ab V 7.0.3  
Lotus Domino Workflow 7.0



HERSTELLER/VERTRIEB: GIS GESELLSCHAFT FÜR INFORMATIONSSYSTEME MBH, Expo Plaza 11, 30539 Hannover, tel 0511.78 64 30, fax 0511.78 64 39 9, email: thomas.schrader@gish.de, www.gish.de